

A LEVEGŐHIGIÉNÉS ADATOK MÉRÉSE ISKOLÁNK UDVARÁN – SZOMBATHELYEN EGYEDÜLÁLLÓ MÓDON

Egészségi állapotunk megóvása és javítása érdekében a mai kor embere próbál egyre jobban ügyelni környezetére, figyelemmel követi annak alakulását. Egészségünket és komfortérzetünket számos tényező befolyásolja, melyek közül jelentős szerepe van a bel- és kültéri levegő minőségének.

A környezeti levegő minőségéről, azaz az egészségvédelem szempontjából legfontosabb légszennyezők koncentrációjáról számos helyről tájékozódhatunk. Megtudhatjuk, hogy milyen volt a környező levegő minősége az elmúlt napokban vagy órákban, illetve a levegőminőség várható alakulásáról is már tájékozódhatunk.

A Nemzeti Népegészségügyi Központ által naponta frissülő Levegőhigiénés Index 2007 óta hiteles információt szolgáltat arra vonatkozóan, hogy a légszennyezettség milyen egészségkockázatot jelent a különböző csoportok (pl.: gyermekek, idősek számára. Az országos szintű tájékoztatás célja a várható rövid távú egészséghatások bemutatása és tanácsok segítségével az érintett csoportok egészségének védelme.

A Levegőhigiénés Index a legfrissebb nemzetközi és a hazai kutatások alapján meghatározott minősítés, mely az elmúlt nap folyamatosan közzétett, hiteles légszennyezettségi adatainak felhasználásával készül.

Ennek mérésére alkalmas készülék került nemrégiben iskolánkba is. Ökoiskola lévén, fontosnak tartjuk, hogy tájékozottak legyünk és Önöket és Titeket is tájékoztassunk az aktuális mérési adatokról. Egészséges-e például a nagyszünetben az udvaron tartózkodni?

Egészségkockázat szempontjából a legfontosabb légszennyezőket veszi figyelembe,

- így a **2,5 mikrométernél (μm) kisebb átmérővel rendelkező aeroszol részecskék ($\text{PM}_{2.5}$),**
- **a 10 μm -nél kisebb átmérővel rendelkező aeroszol részecskék (PM_{10}),**
- a nitrogén-dioxid (NO_2)
- és az ózon (O_3) koncentrációjának alakulása határozza meg az adott napra vonatkozó minősítést.

Kiszámítása az Egészségügyi Világszervezet ajánlásának figyelembevételével történik.

A Levegőhigiénés Index rendszere négy kategóriát tartalmaz.

- Az első kategória az elfogadható (1),
- a második a kifogásolt (2),
- a harmadik az egészségtelen (3)
- és a negyedik a veszélyes (4) minősítésű.

A Levegőhigiénés Index meghatározásához szükséges, hiteles légszennyezettségi adatokat az Országos Légszennyezettségi Mérőhálózat automata mérőállomásainak folyamatosan közzétett vizsgálati eredményei szolgáltatják (<http://www.levegominoseg.hu>).

A koncentrációértékek megfeleltetése az egyes kategóriáknak a légszennyezettség és az adott légszennyező anyag koncentrációjának rövid távú egészséghatása között megállapított összefüggések alapján történik.

A Levegőhigiénés Index kategóriáihoz tartozó levegőminőségi szintek

	PM_{2.5} (24 óra)	PM₁₀ (24 óra)	NO₂ (1 órás maximum)	O₃ (8 órás mozgó átlag maximuma)
elfogadható	<25	<50	<100	<100
kifogásolt	25 - 37,5	50 - 75	100 - 200	100 - 160
egészségtelen	37,5 - 50	75 - 100	200 - 300	160 - 240
veszélyes	≥50	≥100	≥300	≥240

Egy település levegőminőségének értékelése során a közzétett értékek alapján mindegyik felsorolt légszennyezőt besoroljuk a megfelelő kategóriába, majd a minősítés a legkedvezőtlenebb kategóriába sorolt „domináns”, azaz legkritikusabb állapotot eredményező légszennyező(k) alapján történik.

Mely településeken határozható meg a Levegőhigiénés Index?

A Levegőhigiénés Index jelenleg az automata mérőállomásokkal ellátott településekre - 33 db - határozható meg. Ezek az alábbiak: Ajka, Budapest, Debrecen, Dorog, Dunaújváros, Eger, Esztergom, Győr, Hernádszurdok, Kazincbarcika, Kecskemét, Komló, Miskolc, Mosonmagyaróvár, Nyíregyháza, Oszlár, Pécs, Putnok, Sajószentpéter, Salgótarján, Sarród, Sopron, Százhalombatta, Szeged, Székesfehérvár, Szentgotthárd, Szolnok, **Szombathely**, Tatabánya, Tököl, Vác, Várpalota, Veszprém.

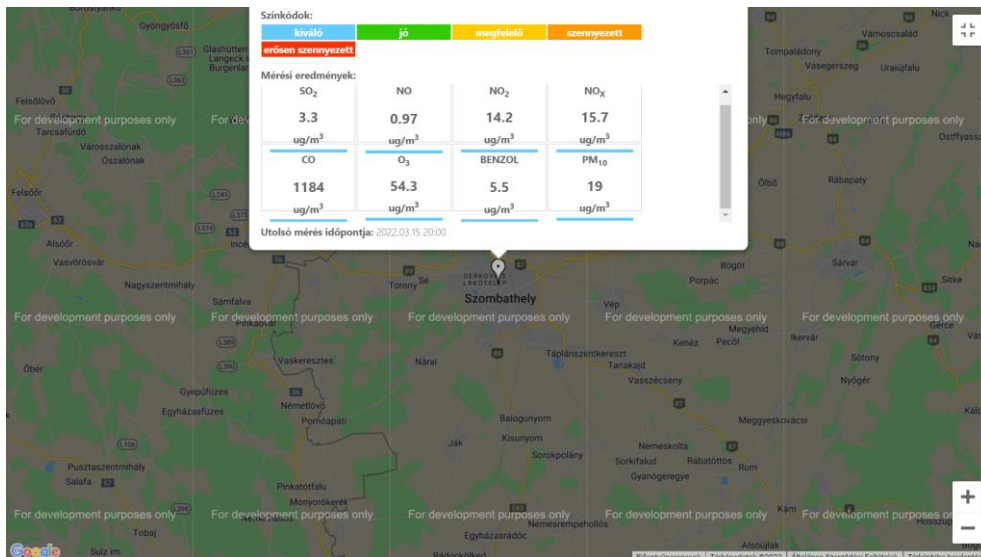
Milyen gyakorisággal frissül a Levegőhigiénés Index?

A Levegőhigiénés Index naponta frissül az értékelést megelőző napon közzétett koncentrációértékek alapján.

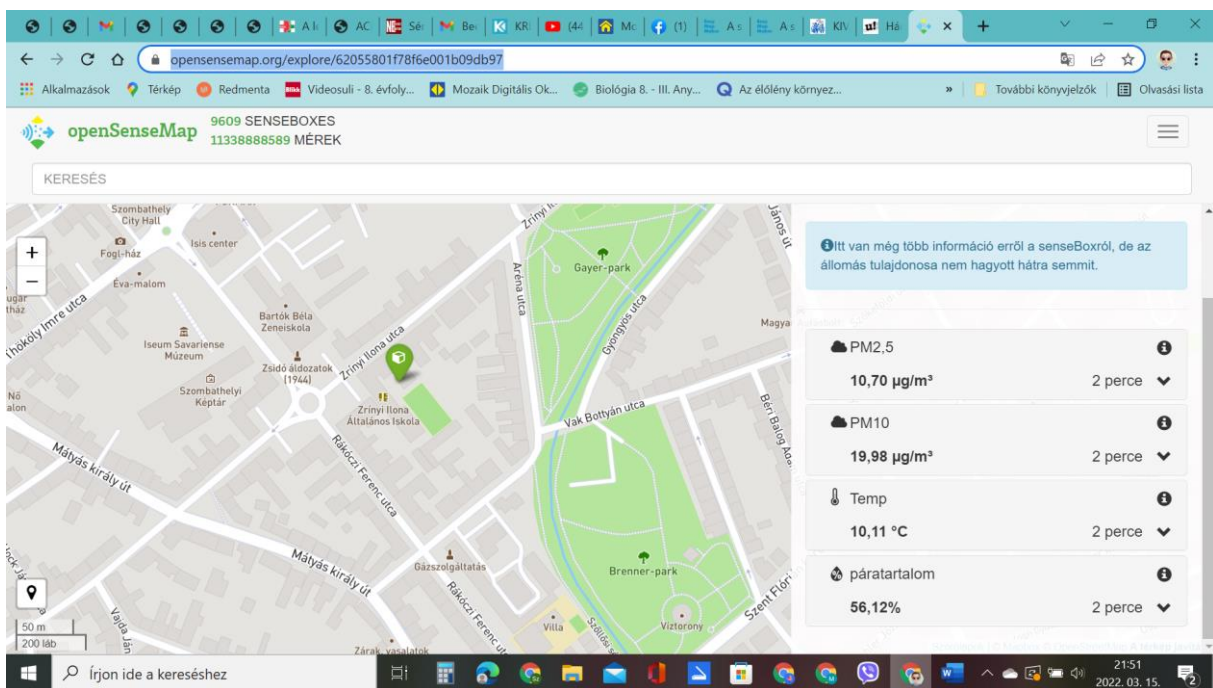
A levegominoseg.hu/automata-merohalozat linkre kattintva, és ott Szombathely nevét beírva, megtekinthetők a térképen iskolánkba elhelyezett mérőműszeren található mérési eredmények.

Tájékozódjanak, tájékozódjatok arról, egészséges-e iskolánk udvarának levegője!

Itt egy példa 2022. 03. 15. napjáról.



<https://opensensemap.org/explore/62055801f78f6e001b09db97> linken pedig közvetlenül az iskolai mérőállomáson mért aktuális adatokról tájékozódhattok!



Honlapunkon - külön ikon van erre -szintén nyomon követhetitek az iskolai levegő aktuális állapotát!

Szombathely, 2022. 03. 15.

Némethné Mizda Szilvia